

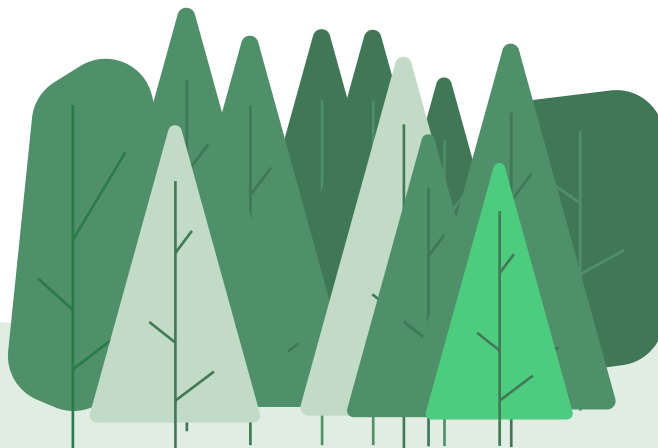
## Tuludeklaratsiooni metsatulude täitmise juhend

Tuludeklaratsiooni täitmise lihtsustamiseks leiame väärt praktilisi näited järgnevast kogumikust, mille on kokku pannud maksuspetsialist Eha Kütt. Sellest juhendist saab abi metsaomanik, kes täidab tuludeklaratsiooni esimest korda, kui ka see, kel metsamajandamisega kaasnevate tulude ja kulude deklareerimisega rohkem kogemusi. Head lugemist!

<b>Sinise täidab programm e.MTA</b>	<b>11000</b>
<b>Punane on eeltäidetud deklaratsiooni avamisel</b>	<b>8000</b>

Isikul on õigus eeltäidetud andmeid muuta, kui vaja tõsta kõik või osa saadud tulust E vormi 3.ossa. Kui eeltäidetud andmed ei vasta tegelikule tulu suurusele, siis ka kindlasti andmeid muuta.

Isik ise saab täita – R2, R7, R9, R10 ja lisatabeli R4 saab ka ise täita.





## NÄIDE 1



Metsaomanik täidab tabelit esimest aastat. Ta sai raieõiguse müügist 8000 € ning Natura 2000 metsamaa toetust 3000 € ning tegi kulutusi 150 €. Müüdnud metsa, mille raieõiguse ta müüs soetamismaksumus oli 2000 € ja ta otsustab sellega vähendada müügitulu.

### 6.2 Tabel. Kasvava metsa raieõiguse ja raiutud metsamaterjali võõrandamine ning Natura 2000 erametsamaa toetus.

Rida	Võõrandamise või toetuse saamise korral märkida kinnistu aadress ja number	Summa
1.	Maksustamisperioodil 2020.a saadud tulu (R1.1 + R1.2) s.h	11000
1.1	Kasvava metsa raieõiguse ja raiutud metsamaterjali müügitulu	8000
1.2	Natura 2000 erametsamaa toetus	3000
2.	Müügiga seotud kulud ja 2020.a metsa majandamisega seotud kulud	150
3.	Kasu/kahju (R1 – R2)	10850
4.	2020.a arvesse võetav eelmiste aastate edasikantud kasu (lisa tabeli R 2 kokku summa, kuid mitte rohkem kui R 3 kahju summa)	
5.	2020.a arvesse võetav eelmiste aastate edasikantud kulud (lisa tabeli R 6 kokku summa, kuid mitte rohkem kui R 3 kasu summa)	
6.	Korrigeeritud kasu/kahju (R3 + R4 või R3 – R5)	10850
7.	Soetamismaksumus (R7 = või < R6 kasust)	2000
8.	Soetamismaksumusega korrigeeritud kasu (R6 – R7)	8850
9.	Edasikantav kasu (mitte rohkem kui R8, summa kantakse lisatabeli R3 2020.a veergu)	3850
10.	Edasikantavad kulud (R6 negatiivne kahju, summa kantakse lisatabeli R7 2020.a veergu)	
11.	Maksustamisperioodi 2020.a kasu (R8 - R9 + lisatabeli R4)	5000
12.	Täiendav mahaarvamine kuni 5000 € (mitte rohkem, kui R11 kasu)	5000
13.	Maksustamisperioodil 2020.a maksustatav kasu (R11 – R12)	0

### 6.2 Lisatabel. Raieõiguse ja metsamaterjali ning Natura toetuse kulude ja kasu edasikandmine järgmisele aastale

Rida		2017.a	2018.a	2019.a	2020.a	Kokku
1.	Edasikantud kasu (eelmiseaasta lisatabeli R3)				x	
2.	Edasikantud kasu, mida kasutatakse 2020.a kahjuvähendamiseks (Kokku summa tabeli 6.2 R4)				x	
3.	Järgmisele aastale edasikantav kasu (R1-R2-R4)	x			3850	3850
4.	Maksustamisperioodil 2020.a maksustatav kasu (R1-R2-R3)				x	
5.	Edasikantud kulud (eelmise aasta lisatabeli R7)				x	
6.	Edasikantud kulud, mida kasutatakse 2020.a kasu vähendamiseks (Kokku summa tabeli 6.2 R5)				x	
7.	Järgmisele aastale edasikantavad kulud (R5-R6)	x				



## NÄIDE 2



Metsaomanik 2020.a raieõigust ega metsamaterjali ei müü. 2019.aastast on tal edasikantud kasu 4800 €. 2020.a saab ta Natura erametsamaa toetust 3000 €. Tema esimene võimalus:

### 6.2 Tabel. Kasvava metsa raieõiguse ja raiutud metsamaterjali võõrandamine ning Natura 2000 erametsamaa toetus.

Rida	Võõrandamise või toetuse saamise korral märkida kinnistu aadress ja number	Summa
1.	Maksustamisperioodil 2020.a saadud tulu (R1.1 + R1.2) s.h	3000
1.1	Kasvava metsa raieõiguse ja raiutud metsamaterjali müügitulu	
1.2	Natura 2000 erametsamaa toetus	3000
2.	Müügiga seotud kulud ja 2020.a metsa majandamisega seotud kulud	
3.	Kasu/kahju (R1 – R2)	3000
4.	2020.a arvesse võetav eelmiste aastate edasikantud kasu (lisa tabeli R 2 kokku summa, kuid mitte rohkem kui R 3 kahju summa)	
5.	2020.a arvesse võetav eelmiste aastate edasikantud kulud (lisa tabeli R 6 kokku summa, kuid mitte rohkem kui R 3 kasu summa)	
6.	Korrigeeritud kasu/kahju (R3 + R4 või R3 – R5)	3000
7.	Soetamismaksumus (R7 = või < R6 kasust)	
8.	Soetamismaksumusega korrigeeritud kasu (R6 – R7)	3000
9.	Edasikantav kasu (mitte rohkem kui R8, summa kantakse lisatabeli R3 2020.a veergu)	0
10.	Edasikantavad kulud (R6 negatiivne kahju, summa kantakse lisatabeli R7 2020.a veergu)	
11.	Maksustamisperioodi 2020.a kasu (R8 - R9 + lisatabeli R4)	5000
12.	Täiendav mahaarvamine kuni 5000 € (mitte rohkem, kui R11 kasu)	5000
13.	Maksustamisperioodil 2020.a maksustatav kasu (R11 – R12)	0

### 6.2 Lisatabel. Raieõiguse ja metsamaterjali ning Natura toetuse kulude ja kasu edasikandmine järgmisele aastale

Rida		2017.a	2018.a	2019.a	2020.a	Kokku
1.	Edasikantud kasu (eelmiseaasta lisatabeli R3)			3000	x	3000
2.	Edasikantud kasu, mida kasutatakse 2020.a kahjuvähendamiseks (Kokku summa tabeli 6.2 R4)				x	
3.	Järgmisele aastale edasikantav kasu (R1-R2-R4)	x		3850		3850
4.	Maksustamisperioodil 2020.a maksustatav kasu (R1-R2-R3)			2000	x	
5.	Edasikantud kulud (eelmise aasta lisatabeli R7)				x	
6.	Edasikantud kulud, mida kasutatakse 2020.a kasu vähendamiseks (Kokku summa tabeli 6.2 R5)					
7.	Järgmisele aastale edasikantavad kulud (R5-R6)	x				



## NÄIDE 2



Metsaomanik 2020.a raieõigust ega metsamaterjali ei müü. 2019.aastast on tal edasikantud kasu 4800 €. 2020.a saab ta Natura erametsamaa toetust 3000 €. Teine võimalus:

### 6.2 Tabel. Kasvava metsa raieõiguse ja raiutud metsamaterjali võõrandamine ning Natura 2000 erametsamaa toetus.

Rida	Võõrandamise või toetuse saamise korral märkida kinnistu aadress ja number	Summa
1.	Maksustamisperioodil 2020.a saadud tulu (R1.1 + R1.2) s.h	3000
1.1	Kasvava metsa raieõiguse ja raiutud metsamaterjali müügitulu	
1.2	Natura 2000 erametsamaa toetus	3000
2.	Müügiga seotud kulud ja 2020.a metsa majandamisega seotud kulud	
3.	Kasu/kahju (R1 – R2)	3000
4.	2020.a arvesse võetav eelmiste aastate edasikantud kasu (lisa tabeli R 2 kokku summa, kuid mitte rohkem kui R 3 kahju summa)	
5.	2020.a arvesse võetav eelmiste aastate edasikantud kulud (lisa tabeli R 6 kokku summa, kuid mitte rohkem kui R 3 kasu summa)	
6.	Korrigeeritud kasu/kahju (R3 + R4 või R3 – R5)	3000
7.	Soetamismaksumus (R7 = või < R6 kasust)	
8.	Soetamismaksumusega korrigeeritud kasu (R6 – R7)	3000
9.	Edasikantav kasu (mitte rohkem kui R8, summa kantakse lisatabeli R3 2020.a veergu)	2800
10.	Edasikantavad kulud (R6 negatiivne kahju, summa kantakse lisatabeli R7 2020.a veergu)	
11.	Maksustamisperioodi 2020.a kasu (R8 - R9 + lisatabeli R4)	5000
12.	Täiendav mahaarvamine kuni 5000 € (mitte rohkem, kui R11 kasu)	5000
13.	Maksustamisperioodil 2020.a maksustatav kasu (R11 – R12)	0

### 6.2 Lisatabel. Raieõiguse ja metsamaterjali ning Natura toetuse kulude ja kasu edasikandmine järgmisele aastale

Rida		2017.a	2018.a	2019.a	2020.a	Kokku
1.	Edasikantud kasu (eelmiseaasta lisatabeli R3)			4800	x	4800
2.	Edasikantud kasu, mida kasutatakse 2020.a kahjuvähendamiseks (Kokku summa tabeli 6.2 R4)				x	
3.	Järgmisele aastale edasikantav kasu (R1-R2-R4)	x		0	2800	2800
4.	Maksustamisperioodil 2020.a maksustatav kasu (R1-R2-R3)			4800	x	4800
5.	Edasikantud kulud (eelmise aasta lisatabeli R7)				x	
6.	Edasikantud kulud, mida kasutatakse 2020.a kasu vähendamiseks (Kokku summa tabeli 6.2 R5)				x	
7.	Järgmisele aastale edasikantavad kulud (R5-R6)	x				



### NÄIDE 3



Lisik sai 2020.a metsamaterjali müügist 4000 € ja tegi kulutusi 1200 € eest.

#### 6.2 Tabel. Kasvava metsa raieõiguse ja raiutud metsamaterjali võõrandamine ning Natura 2000 erametsamaa toetus.

Rida	Võõrandamise või toetuse saamise korral märkida kinnistu aadress ja number	Summa
1.	Maksustamisperioodil 2020.a saadud tulu (R1.1 + R1.2) s.h	4000
1.1	Kasvava metsa raieõiguse ja raiutud metsamaterjali müügitulu	4000
1.2	Natura 2000 erametsamaa toetus	
2.	Müügiga seotud kulud ja 2020.a metsa majandamisega seotud kulud	1200
3.	Kasu/kahju (R1 – R2)	2800
4.	2020.a arvesse võetav eelmiste aastate edasikantud kasu (lisa tabeli R 2 kokku summa, kuid mitte rohkem kui R 3 kahju summa)	
5.	2020.a arvesse võetav eelmiste aastate edasikantud kulud (lisa tabeli R 6 kokku summa, kuid mitte rohkem kui R 3 kasu summa)	
6.	Korrigeeritud kasu/kahju (R3 + R4 või R3 – R5)	2800
7.	Soetamismaksumus (R7 = või < R6 kasust)	
8.	Soetamismaksumusega korrigeeritud kasu (R6 – R7)	2800
9.	Edasikantav kasu (mitte rohkem kui R8, summa kantakse lisatabeli R3 2020.a veergu)	
10.	Edasikantavad kulud (R6 negatiivne kahju, summa kantakse lisatabeli R7 2020.a veergu)	
11.	Maksustamisperioodi 2020.a kasu (R8 - R9 + lisatabeli R4)	2800
12.	Täiendav mahaarvamine kuni 5000 € (mitte rohkem, kui R11 kasu)	2800
13.	Maksustamisperioodil 2020.a maksustatav kasu (R11 – R12)	0

#### 6.2 Lisatabel. Raieõiguse ja metsamaterjali ning Natura toetuse kulude ja kasu edasikandmine järgmisele aastale

Rida		2017.a	2018.a	2019.a	2020.a	Kokku	
1.	Edasikantud kasu (eelmiseaasta lisatabeli R3)				x		
2.	Edasikantud kasu, mida kasutatakse 2020.a kahjuvähendamiseks (Kokku summa tabeli 6.2 R4)				x		
3.	Järgmisele aastale edasikantav kasu (R1-R2-R4)	x					
4.	Maksustamisperioodil 2020.a maksustatav kasu (R1-R2-R3)	6.2 lisa jääb tühjaks, sest pole kasu ega ka kulusid mida edasi kanda.					
5.	Edasikantud kulud (eelmise aasta lisatabeli R7)				x		
6.	Edasikantud kulud, mida kasutatakse 2020.a kasu vähendamiseks (Kokku summa tabeli 6.2 R5)				x		
7.	Järgmisele aastale edasikantavad kulud (R5-R6)	x					



## NÄIDE 4



Isik sai raieõiguse müügist 10 000 € ja Natura 2000 metsamaa toetust 6000 €. 2017.a on tal lisatabelis kasutamata kulude summa 2000 €. Tema tahab teha nii, et 2020.a maksustatavat kasu ei tekiks.

### 6.2 Tabel. Kasvava metsa raieõiguse ja raiutud metsamaterjali võõrandamine ning Natura 2000 erametsamaa toetus.

Rida	Võõrandamise või toetuse saamise korral märkida kinnistu aadress ja number	Summa
1.	Maksustamisperioodil 2020.a saadud tulu (R1.1 + R1.2) s.h	16000
1.1	Kasvava metsa raieõiguse ja raiutud metsamaterjali müügitulu	10000
1.2	Natura 2000 erametsamaa toetus	6000
2.	Müügiga seotud kulud ja 2020.a metsa majandamisega seotud kulud	
3.	Kasu/kahju (R1 – R2)	16000
4.	2020.a arvesse võetav eelmiste aastate edasikantud kasu (lisa tabeli R 2 kokku summa, kuid mitte rohkem kui R 3 kahju summa)	
5.	2020.a arvesse võetav eelmiste aastate edasikantud kulud (lisa tabeli R 6 kokku summa, kuid mitte rohkem kui R 3 kasu summa)	2000
6.	Korrigeeritud kasu/kahju (R3 + R4 või R3 – R5)	14000
7.	Soetamismaksumus (R7 = või < R6 kasust)	
8.	Soetamismaksumusega korrigeeritud kasu (R6 – R7)	14000
9.	Edasikantav kasu (mitte rohkem kui R8, summa kantakse lisatabeli R3 2020.a veergu)	9000
10.	Edasikantavad kulud (R6 negatiivne kahju, summa kantakse lisatabeli R7 2020.a veergu)	
11.	Maksustamisperioodi 2020.a kasu (R8 - R9 + lisatabeli R4)	5000
12.	Täiendav mahaarvamine kuni 5000 € (mitte rohkem, kui R11 kasu)	5000
13.	Maksustamisperioodil 2020.a maksustatav kasu (R11 – R12)	0

### 6.2 Lisatabel. Raieõiguse ja metsamaterjali ning Natura toetuse kulude ja kasu edasikandmine järgmisele aastale

Rida		2017.a	2018.a	2019.a	2020.a	Kokku
1.	Edasikantud kasu (eelmiseaasta lisatabeli R3)				x	
2.	Edasikantud kasu, midakasutatakse 2020.a kahjuvähendamiseks (Kokku summa tabeli 6.2 R4)				x	
3.	Järgmisele aastale edasikantav kasu (R1-R2-R4)	x			9000	9000
4.	Maksustamisperioodil 2020.a maksustatav kasu (R1-R2-R3)				x	
5.	Edasikantud kulud (eelmise aasta lisatabeli R7)	4800			x	2000
6.	Edasikantud kulud, mida kasutatakse 2020.a kasu vähendamiseks (Kokku summa tabeli 6.2 R5)	2000			x	2000
7.	Järgmisele aastale edasikantavad kulud (R5-R6)	x				0



## NÄIDE 5



Isik 2020.a raieõiguse ega ka metsamaterjali müügist tulu ei saanud, sest müügitehingut ei toimunud, aga tal on 2018.a saadud tulust veel 10 000 € maksustamata (tabelis 6.2 lisa on see kirjas). Samuti ei saanud ta Natura 2000 erametsamaa toetust, sest tal sellist kinnistut ei ole. 2020.a ta ei teinud ka metsa majandamiseks kulusid. Tema otsustab sellest 2018.a maksustamata tulust 5000 € 2020.a maksustada.

### 6.2 Tabel. Kasvava metsa raieõiguse ja raiutud metsamaterjali võõrandamine ning Natura 2000 erametsamaa toetus.

Rida	Võõrandamise või toetuse saamise korral märkida kinnistu aadress ja number	Summa
1.	Maksustamisperioodil 2020.a saadud tulu (R1.1 + R1.2) s.h	
1.1	Kasvava metsa raieõiguse ja raiutud metsamaterjali müügitulu	
1.2	Natura 2000 erametsamaa toetus	
2.	Müügiga seotud kulud ja 2020.a metsa majandamisega seotud kulud	
3.	Kasu/kahju (R1 – R2)	
4.	2020.a arvesse võetav eelmiste aastate edasikantud kasu (lisa tabeli R 2 kokku summa, kuid mitte rohkem kui R 3 kahju summa)	
5.	2020.a arvesse võetav eelmiste aastate edasikantud kulud (lisa tabeli R 6 kokku summa, kuid mitte rohkem kui R 3 kasu summa)	
6.	Korrigeeritud kasu/kahju (R3 + R4 või R3 – R5)	
7.	Soetamismaksumus (R7 = või < R6 kasust)	
8.	Soetamismaksumusega korrigeeritud kasu (R6 – R7)	
9.	Edasikantav kasu (mitte rohkem kui R8, summa kantakse lisatabeli R3 2020.a veergu)	
10.	Edasikantavad kulud (R6 negatiivne kahju, summa kantakse lisatabeli R7 2020.a veergu)	
11.	Maksustamisperioodi 2020.a kasu (R8 - R9 + lisatabeli R4)	5000
12.	Täiendav mahaarvamine kuni 5000 € (mitte rohkem, kui R11 kasu)	5000
13.	Maksustamisperioodil 2020.a maksustatav kasu (R11 – R12)	0

### 6.2 Lisatabel. Raieõiguse ja metsamaterjali ning Natura toetuse kulude ja kasu edasikandmine järgmisele aastale

Rida		2017.a	2018.a	2019.a	2020.a	Kokku
1.	Edasikantud kasu (eelmiseaasta lisatabeli R3)		10000		x	10000
2.	Edasikantud kasu, mida kasutatakse 2020.a kahjuvähendamiseks (Kokku summa tabeli 6.2 R4)				x	
3.	Järgmisele aastale edasikantav kasu (R1-R2-R4)	x	5000			5000
4.	Maksustamisperioodil 2020.a maksustatav kasu (R1-R2-R3)		5000		x	5000
5.	Edasikantud kulud (eelmise aasta lisatabeli R7)				x	
6.	Edasikantud kulud, mida kasutatakse 2020.a kasu vähendamiseks (Kokku summa tabeli 6.2 R5)				x	
7.	Järgmisele aastale edasikantavad kulud (R5-R6)	x				



## NÄIDE 6



Isikul on 2017.a maksustamata kasu 7000 €. Ta teeb sellel 2020. aastal kulutusi 1500 € eest. Tulusid tal 2020.a ei ole.

### 6.2 Tabel. Kasvava metsa raieõiguse ja raiutud metsamaterjali võõrandamine ning Natura 2000 erametsamaa toetus.

Rida	Võõrandamise või toetuse saamise korral märkida kinnistu aadress ja number	Summa
1.	Maksustamisperiodil 2020.a saadud tulu (R1.1 + R1.2) s.h	
1.1	Kasvava metsa raieõiguse ja raiutud metsamaterjali müügitulu	
1.2	Natura 2000 erametsamaa toetus	
2.	Müügiga seotud kulud ja 2020.a metsa majandamisega seotud kulud	<b>1500</b>
3.	Kasu/kahju (R1 – R2)	<b>-1500</b>
4.	2020.a arvesse võetav eelmiste aastate edasikantud kasu (lisa tabeli R 2 kokku summa, kuid mitte rohkem kui R 3 kahju summa)	<b>1500</b>
5.	2020.a arvesse võetav eelmiste aastate edasikantud kulud (lisa tabeli R 6 kokku summa, kuid mitte rohkem kui R 3 kasu summa)	
6.	Korrigeeritud kasu/kahju (R3 + R4 või R3 – R5)	<b>0</b>
7.	Soetamismaksumus (R7 = või < R6 kasust)	
8.	Soetamismaksumusega korrigeeritud kasu (R6 – R7)	
9.	Edasikantav kasu (mitte rohkem kui R8, summa kantakse lisatabeli R3 2020.a veergu)	
10.	Edasikantavad kulud (R6 negatiivne kahju, summa kantakse lisatabeli R7 2020.a veergu)	<b>0</b>
11.	Maksustamisperiodi 2020.a kasu (R8 - R9 + lisatabeli R4)	<b>5000</b>
12.	Täiendav mahaarvamine kuni 5000 € (mitte rohkem, kui R11 kasu)	<b>5000</b>
13.	Maksustamisperiodil 2020.a maksustatav kasu (R11 – R12)	<b>500</b>

### 6.2 Lisatabel. Raieõiguse ja metsamaterjali ning Natura toetuse kulude ja kasu edasikandmine järgmisele aastale

Rida		2017.a	2018.a	2019.a	2020.a	Kokku
1.	Edasikantud kasu (eelmiseaasta lisatabeli R3)	<b>7000</b>			<b>x</b>	<b>7000</b>
2.	Edasikantud kasu, mida kasutatakse 2020.a kahjuvähendamiseks (Kokku summa tabeli 6.2 R4)	<b>1500</b>			<b>x</b>	<b>1500</b>
3.	Järgmisele aastale edasikantav kasu (R1-R2-R4)	<b>x</b>				<b>0</b>
4.	Maksustamisperiodil 2020.a maksustatav kasu (R1-R2-R3)	<b>1500</b>			<b>x</b>	<b>5500</b>
5.	Edasikantud kulud (eelmise aasta lisatabeli R7)				<b>x</b>	
6.	Edasikantud kulud, mida kasutatakse 2020.a kasu vähendamiseks (Kokku summa tabeli 6.2 R5)				<b>x</b>	
7.	Järgmisele aastale edasikantavad kulud (R5-R6)	<b>x</b>				